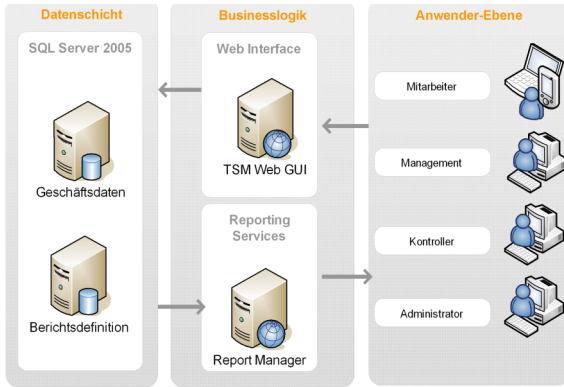


Effektives Ressourcen Management

Durch die Einführung eines ganzheitlichen Ressourcen-Management-Systems im Bereich IT bei der Deutsche Genossenschafts-Hypothekenbank AG (DG HYP) konnte eine effiziente Erfassung und Verwaltung der Mitarbeiter, Projekte und Vorhaben realisiert werden. Aufgaben orientierte Web-Formulare ermöglichen es den Mitarbeitern geleistete Tätigkeiten schnell und einfach von jedem Ort aus zu erfassen. Die gewonnenen Daten ermöglichen ein zeitgenaues und lückenloses Reporting über die Ist-Aufwände der einzelnen Projekte und Vorhaben.

Mit einer Bilanzsumme von rund 85,7 Mrd. € und einem Hypothekenkreditbestand von ca. 23,5 Mrd. zählt die 1921 gegründete DG HYP zu den führenden Immobilienbanken in



Schematische Darstellung der Ressourcen Management Environment

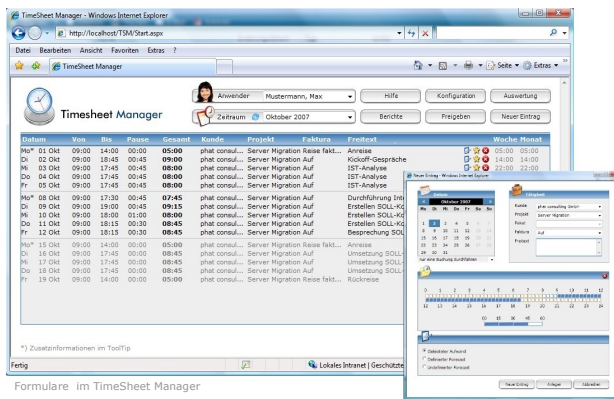
Deutschland. Als größte Hypothekenbank im genossenschaftlichen Finanzverbund bietet die DG HYP gewerblichen Investoren sowie öffentlichen Haushalten attraktive Finanzierungslösungen. Darüber hinaus gehört das aktive Portfoliomanagement in Form von Kreditverbriefungen, Portfoliotransaktionen, Syndizierungen und strukturierten Finanzierungen zu den zentralen Aufgaben.

Einfache und effektive Erfassung und Planung von Tätigkeiten

Die steigende Herausforderung der effektiven Planung der Ressource Mensch veranlasste die DG HYP zur Einführung eines Systems zur Strukturierung, Planung und Verwaltung durchzuführender Tätigkeiten. Im Vordergrund stand hierbei die Bereitstellung einer ergonomischen Web-Oberfläche zur Erfassung geleisteter Tätigkeiten durch die Mitarbeiter der IT. Der TimeSheet Manager bildet heute die zentrale Datenbasis für zeitorientierte Fragestellungen bezogen auf Projekte, Vorhaben, Mitarbeiter und ganze Teams. Die Mitarbeiter werden dem entsprechenden Vorhaben zugeordnet und sind somit in der Lage ihre durchgeführten Tätigkeiten zu dokumentieren und im Voraus zu planen. Durch das integrierte Rollenkonzept können hierbei einzelne Verwaltungsaufgaben delegiert werden. Alle Zugriffe erfolgen komfortabel über das Internet - von jedem Ort aus. Durch den Hosting-Service der phat consulting GmbH wird bei der DG HYP keine eigene Infrastruktur für den TimeSheet Manager benötigt. Die Zugriffsmöglichkeiten wurden so ausgeprägt, dass kein Missbrauch mit personenbezogenen Daten erfolgen kann. Durch die frühzeitige Einbindung des Betriebsrates und der Mitarbeiter wurde eine für alle beteiligten Personen tragfähige Lösung geschaffen.

Business Intelligence (Aussagekräftige Berichte und Analysen)

Die Integration des Microsoft SQL Server 2005 mit den zugehörigen Reporting Services und die zentrale Datenhaltung gewährleisten den vollen Zugriff auf die erfassten Daten und ermöglichen Berichte und Analysen der erfassten Daten in „Real-time“. Individuelle Auswertungen können mit dem Microsoft Visual Studio entwickelt und in den Management Prozess über den Microsoft Report Server Berichts Manager integriert werden. Den Mitarbeitern, Projektleitern und Kontrollern können so maßgeschneiderte Berichte zur Verfügung gestellt werden. Eine Sicht auf aktuelle Daten ist zu jeder Zeit gegeben und unterstützt so effektiv den gesamten Ressourcen Management Prozess.



Formulare im TimeSheet Manager



Referenzkunde

Deutsche Genossenschafts-Hypothekenbank AG, Hamburg

Projektleitung

Thorben Ecke, phat consulting GmbH
Stefan Pezold, DG HYP AG

Problem

Einfache Tätigkeitserfassung und Projekt-Controlling

Lösung

Einführung des phat consulting TimeSheet Manager

Technik

Microsoft Windows 2003 Server
Microsoft SQL Server 2005
Microsoft Reporting Services
Microsoft IIS 6.0
Microsoft .NET Framework 2.0